

Утверждена

(наименование документа об утверждении, включая

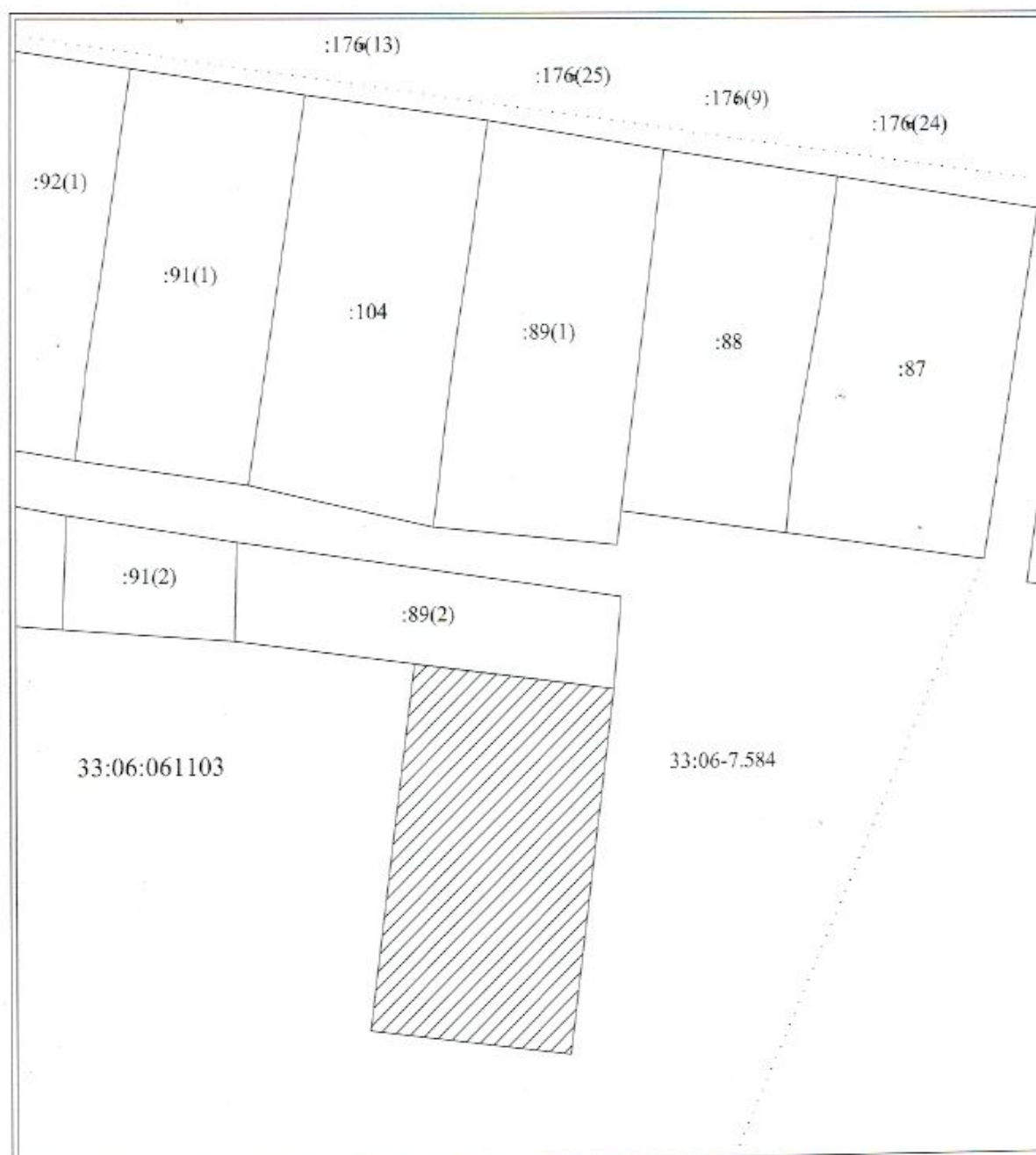
наименования органов государственной власти или

органов местного самоуправления, принявших решение об утверждении схемы или подписавших соглашение о перераспределении земельных участков).

от №

Схема расположения земельного участка или земельных участков на кадастровом плане территории

| | | |
|---|--|-----------|
| Условный номер земельного участка | | |
| (указывается в случае, если предусматривается образование двух и более земельных участков) | | |
| Площадь земельного участка | 2068 | м2 |
| (указывается проектная площадь образуемого земельного участка, вычисленная с использованием технологических и программных средств, в том числе размещенных на официальном сайте федерального органа исполнительной власти, уполномоченного Правительством Российской Федерации на осуществление государственного кадастрового учета, государственной регистрации прав, ведение Единого государственного реестра недвижимости и предоставление сведений, содержащихся в Едином государственном реестре недвижимости, в информационно-телекоммуникационной сети "Интернет" (далее - официальный сайт), с округлением до 1 квадратного метра. Указанное значение площади земельного участка может быть уточнено при проведении кадастровых работ не более чем на десять процентов) | | |
| Обозначение характерных точек границ | Координаты, м | |
| | (указываются в случае подготовки схемы расположения земельного участка с использованием технологических и программных средств, в том числе размещенных на официальном сайте. Значения координат, полученные с использованием указанных технологических и программных средств, указываются с округлением до 0,01 метра) | |
| | X | Y |
| 1 | 2 | 3 |
| 1 | 219952.81 | 260708.39 |
| 2 | 219948.34 | 260741.85 |
| 3 | 219887.55 | 260734.38 |
| 4 | 219892.01 | 260700.91 |
| 1 | 219952.81 | 260708.39 |



система координат МСК-33

Масштаб 1:1000

Условные обозначения:

| | |
|----------------------|---|
| 33:00:000000 | -номер кадастрового квартала |
| 33:00:000000:123:ЗУ1 | -условный номер образуемого земельного участка |
| 33:00-6.697 | - реестровый номер зоны |
| :123 | -кадастровый номер |
| | -образуемый земельный участок |
| | - граница зоны с особыми условиями использования территории |
| | -граница образуемого земельного участка |
| | -граница объекта капитального строительства |
| | -граница кадастрового квартала |
| | -граница населенного пункта |