

Утверждена
Постановлением администрации
(наименование документа об утверждении, включая

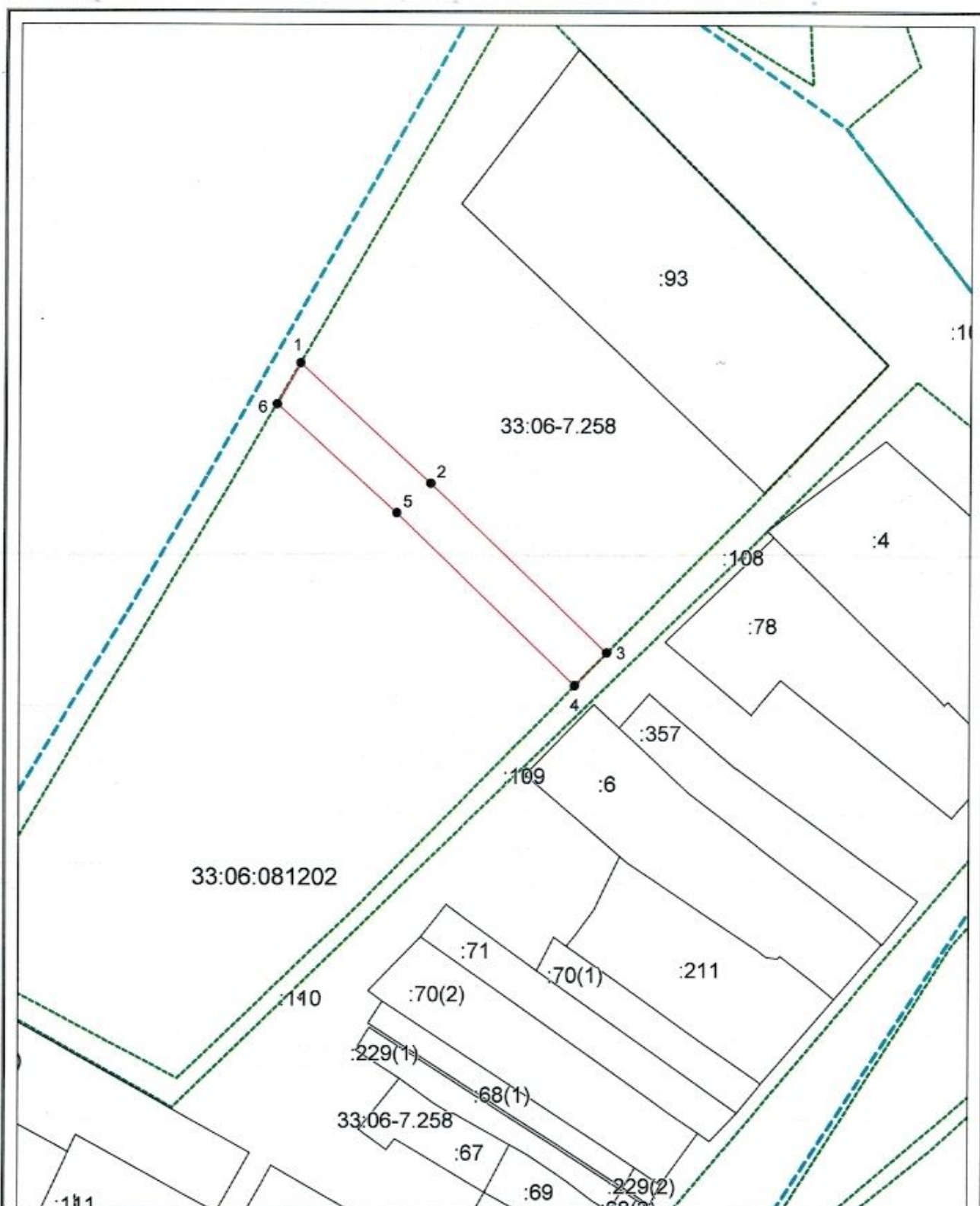
Камешковского района
наименования органов государственной власти или

Владимирской области
органов местного самоуправления, принявших
решение об утверждении схемы или подписавших
соглашение о перераспределении земельных участков)

от _____ № _____

**Схема расположения земельного участка или земельных участков
на кадастровом плане территории**

Условный номер земельного участка _____ (указывается в случае, если предусматривается образование двух и более земельных участков)		
Площадь земельного участка 1443 м² (указывается проектная площадь образуемого земельного участка, вычисленная с использованием технологических и программных средств, в том числе размещенных на официальном сайте федерального органа исполнительной власти, уполномоченного Правительством Российской Федерации на осуществление государственного кадастрового учета, государственной регистрации прав, ведение Единого государственного реестра недвижимости и предоставление сведений, содержащихся в Едином государственном реестре недвижимости, в информационно-телекоммуникационной сети "Интернет" (далее - официальный сайт), с округлением до 1 квадратного метра. Указанное значение площади земельного участка может быть уточнено при проведении кадастровых работ не более чем на десять процентов)		
Обозначение характерных точек границ	Координаты, м	
	(указываются в случае подготовки схемы расположения земельного участка с использованием технологических и программных средств, в том числе размещенных на официальном сайте. Значения координат, полученные с использованием указанных технологических и программных средств, указываются с округлением до 0,01 метра)	
	X	Y
1	2	3
1	208453,22	239374,06
2	208420,05	239410,16
3	208373,13	239459,20
4	208364,06	239450,32
5	208411,90	239400,79
6	208441,89	239367,65
1	208453,22	239374,06



Система координат: МСК-33

Масштаб 1:1500

Условные обозначения:

- — граница образуемого земельного участка,
- — граница учтенного земельного участка,
- - - — граница кадастрового квартала,
- — характерная точка границы земельного участка.