



ПОСТАНОВЛЕНИЕ

Администрации Камешковского района

от 13.03.2024

№ 266

Об установлении публичного сервитута

Рассмотрев ходатайство открытого акционерного общества «Российские железные дороги» об установлении публичного сервитута, руководствуясь статьями 23, 39.37, 39.41, 39.45, 39.46 Земельного кодекса Российской Федерации, статьей 3.6 Федерального закона от 25.10.2001 № 137-ФЗ «О введении в действие Земельного кодекса Российской Федерации», статьей 45 Устава района, **п о с т а н о в л я ю:**

1. Установить сроком на 49 лет публичный сервитут для обеспечения нужд местного населения для проезда через земельные участки в отношении земельного участка с кадастровым номером 33:06:000000:5, из земель категории: земли промышленности, энергетики, транспорта, связи, радиовещания, телевидения, информатики, земли для обеспечения космической деятельности, земли обороны, безопасности и земли иного специального назначения, с разрешенным использованием: для нужд транспорта, расположенного по адресу: Владимирская обл., Камешковский район, центральная часть Камешковского кадастрового района.

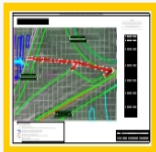
2. Утвердить границы публичного сервитута согласно прилагаемой схеме расположения публичного сервитута на кадастровом плане территории.

3. В случае, если использование земельных участков согласно прилагаемой схеме привело к порче либо уничтожению почвенного покрова в границах земельных участков, обладатель публичного сервитута обязан привести земельные участки в состояние, пригодное для его использования в соответствии с разрешенным использованием, а также выполнить необходимые работы по рекультивации земельных участков.

4. Настоящее постановление опубликовать в районной газете «Знамя» и разместить на официальном сайте администрации Камешковского района в сети «Интернет».

Глава администрации района

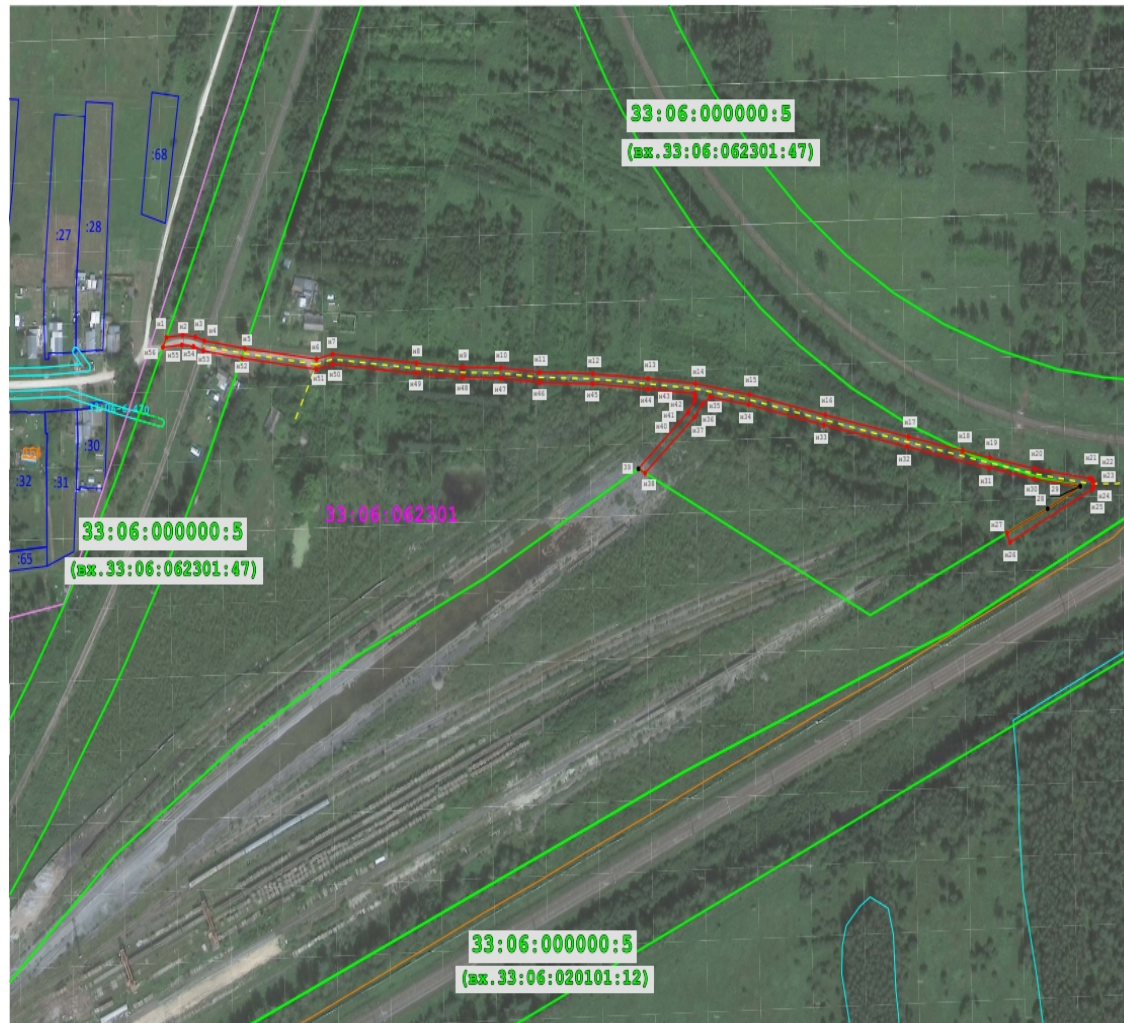
А.З.Курганский



1

Схема расположения границ публичного сервитута на кадастровом плане территории

Категория земель:	Земли населенных пунктов
Система координат:	МКС 2011 зона I
Кадастровый номер:	33:06:002301
Площадь образуемого публичного сервитута:	2 266 кв.м.



Утверждено
 (подпись) _____
 (подпись) _____
 (подпись) _____

Пов. точки	X, м	Y, м
n1	219 635,01	263 973,93
n2	219 636,49	263 986,98
n3	219 635,37	263 997,17
n4	219 633,01	264 004,44
n5	219 628,42	264 037,14
n6	219 622,11	264 094,62
n7	219 625,05	264 107,49
n8	219 619,70	264 174,84
n9	219 617,25	264 212,19
n10	219 616,91	264 242,66
n11	219 614,33	264 273,62
n12	219 613,40	264 316,67
n13	219 610,48	264 361,10
n14	219 607,61	264 399,01
n15	219 601,07	264 442,51
n16	219 588,89	264 503,59
n17	219 575,90	264 570,32
n18	219 567,60	264 613,97
n19	219 563,44	264 635,87
n20	219 556,89	264 672,14
n21	219 551,10	264 715,84
n22	219 551,01	264 717,71
n23	219 548,94	264 719,01
n24	219 546,81	264 719,03
n25	219 544,96	264 718,57
n26	219 513,18	264 651,92
n27	219 518,68	264 649,53
n28	219 533,21	264 682,22
n29	219 546,57	264 708,47
n30	219 550,94	264 671,27
n31	219 557,53	264 634,82
n32	219 570,01	264 569,15
n33	219 583,01	264 502,43
n34	219 595,11	264 441,78
n35	219 599,66	264 411,03
n36	219 595,39	264 404,83
n37	219 587,65	264 398,38
n38	219 554,37	264 358,72
n39	219 556,92	264 353,32
n40	219 590,33	264 392,85
n41	219 597,17	264 398,44
n42	219 599,64	264 398,70
n43	219 601,64	264 398,38
n44	219 604,48	264 360,97
n45	219 607,40	264 316,58
n46	219 608,33	264 273,89
n47	219 610,91	264 242,59
n48	219 611,25	264 212,16
n49	219 613,71	264 174,49
n50	219 619,05	264 107,57
n51	219 616,12	264 094,38
n52	219 622,76	264 034,54
n53	219 627,09	264 003,50
n54	219 629,56	263 995,74
n55	219 630,52	263 986,39
n56	219 629,11	263 971,11
n1	219 635,01	263 973,93

