

РОССИЙСКАЯ ФЕДЕРАЦИЯ  
Владимирская область



ПОСТАНОВЛЕНИЕ

Администрации Камешковского района

от 16.06.2023

№ 712

Об утверждении схемы расположения  
вновь образуемого земельного участка  
в деревне Волковойно

Рассмотрев схему расположения земельного участка или земельных участков на кадастровом плане территории, руководствуясь статьями 11.10, 39.15 Земельного кодекса Российской Федерации, статьей 45 Устава района, постановляю:

1. Утвердить прилагаемую схему расположения земельного участка на кадастровом плане территории площадью 2376 кв.м, по адресу: Владимирская область, Камешковский район, МО Второвское (сельское поселение), д. Волковойно.

2. Установить следующие характеристики:

- категория земель: земли населенных пунктов;
- территориальная зона: Ж-1. Зона застройки индивидуальными жилыми домами;
- вид разрешенного использования: для ведения личного подсобного хозяйства (приусадебный земельный участок);
- местоположение: Владимирская область, Камешковский район, МО Второвское (сельское поселение), д. Волковойно.

Глава администрации района



А.З.Курганский



Утверждена

Постановлением Администрации  
(наименование документа об утверждении, включая

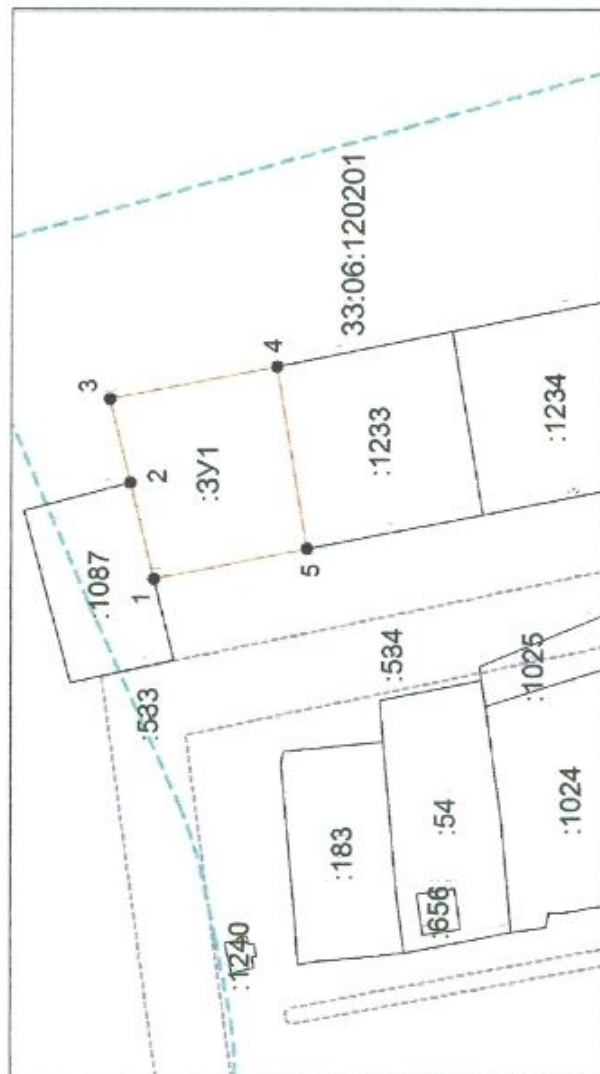
Камешковского района  
наименования органов государственной власти или

Владимирской области  
органов местного самоуправления, принявших решение об  
утверждении схемы)

от 16.06.2013 № 4/2

## Схема расположения земельного участка или земельных участков на кадастровом плане территории

Местоположение: Владимирская область, Камешковский район, МО Второвское (сельское поселение), д. Волковойно				
Условный номер земельного участка 33:06:120201:3У1				
Площадь земельного участка 2376 м <sup>2</sup>				
Обозначение характерных точек границ	Координаты, м			
	X	Y		
1	2	3		
1	215413.97	258223.37		
2	215420.59	258250.46		
3	215426.32	258273.91		
4	215379.55	258283.13		
5	215371.12	258231.71		
1	215413.97	258223.37		



Система координат: МСК-33

Масштаб 1:2000

### Условные обозначения:

- граница образуемого земельного участка,
- граница учтенного земельного участка,
- граница кадастрового квартала,
- — характерная точка границы земельного участка.