



ПОСТАНОВЛЕНИЕ

Администрации Камешковского района

от 14.06.2022

№ 849

Об утверждении схемы расположения
вновь образуемого земельного участка
в г. Камешково, ул. Б. Французова

Рассмотрев схему расположения земельного участка или земельных участков на кадастровом плане территории, руководствуясь статьями 11.2, 11.3, 11.10 Земельного кодекса Российской Федерации, решением Совета народных депутатов Камешковского района Владимирской области от 24.12.2018 № 481 «Об утверждении Правил землепользования и застройки муниципального образования г. Камешково в новой редакции», статьей 45 Устава района, п о с т а н о в л я ю:

1. Утвердить прилагаемую схему расположения земельного участка или земельных участков на кадастровом плане территории площадью 1400 кв. м.

2. Установить следующие характеристики:

- категория земель: земли населенных пунктов;
- кадастровый номер: 33:06:010161:3У1;
- территориальная зона: Ж-1. Зона застройки индивидуальными жилыми домами;
- вид разрешенного использования: для индивидуального жилищного строительства;
- адрес земельного участка: Владимирская область, р-н Камешковский, МО г. Камешково (городское поселение), г. Камешково, ул. Б. Французова.

Глава администрации района

Для документов

А.З.Курганский



ВЕРНО.

Подлинный экземпляр находится в
Администрации Камешковского района

Зав. отд.
отдела

подпись

расшифровка

подпись

14 06 2022



Утверждена

Постановлением администрации

Генеральное соглашение об утилизации, включая изменение

Камешковский района

органа государственной власти или органов местного

Владимирской области

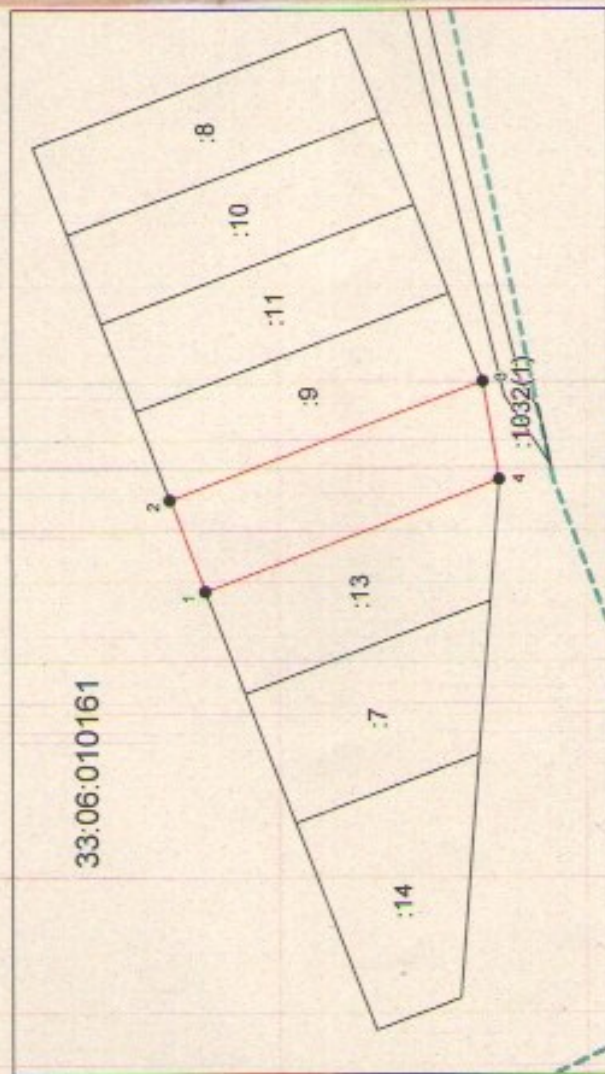
самоуправления, принявших решение об утрате делами субъекта

мания подлинных, согласные с перераспределением земельных участков

№ 14.08.2022 678

Схема расположения земельного участка или земельных участков на кадастровом плане территории

Условный номер земельного участка	ЗУ1
Площадь земельного участка	1400 м ²
Обозначение характерных точек границ	Координаты, м
1	2
1	216345,94
2	216353,33
3	216287,98
4	216284,57
1	216345,94



Система координат: МСК-33

Машиштаб 1:1500

Условные обозначения:

- граница образуемого земельного участка,
- граница учтенного земельного участка,
- граница кадастрового квартала,
- — характерная точка границы земельного участка.