



ПОСТАНОВЛЕНИЕ

Администрации Камешковского района

от 30.09.2022

№ 1381

Об утверждении схемы расположения  
вновь образуемого земельного участка  
в деревне Арефино Камешковского района

Рассмотрев схему расположения земельного участка или земельных участков на кадастровом плане территории, руководствуясь статьями 11.2, 11.10 Земельного кодекса Российской Федерации, решением Совета народных депутатов Камешковского района Владимирской области от 28.05.2018 № 406 «Об утверждении Правил землепользования и застройки муниципального образования Вахромеевское в новой редакции», статьей 45 Устава района, постановляю:

1. Утвердить прилагаемую схему расположения земельного участка или земельных участков на кадастровом плане территории площадью 2170 кв. м, по адресу: Владимирская область, Камешковский район, МО Вахромеевское (сельское поселение), д. Арефино.

2. Установить следующие характеристики:

- категория земель: земли населенных пунктов;
- кадастровый номер земельного участка: 33:06:050101:3У1;
- территориальная зона: Ж-1С. Зона индивидуальной жилой застройки;
- вид разрешенного использования: для ведения личного подсобного хозяйства (приусадебный земельный участок);
- адрес земельного участка: Владимирская область, Камешковский район, МО Вахромеевское (сельское поселение), д. Арефино.

Глава администрации района

А.З.Курганский



ВЕРНО.

Подлинный экземпляр находится в  
Администрации Камешковского района

*А.З.Курганский*  
подпись

должность

расшифровка  
подписи

30 09 2022 г.



Утверждена

Постановлением администрации

(зачисление документа об утверждении, включая наименование)

Камешковского района

органом государственной власти или органа местного

Владимирской области

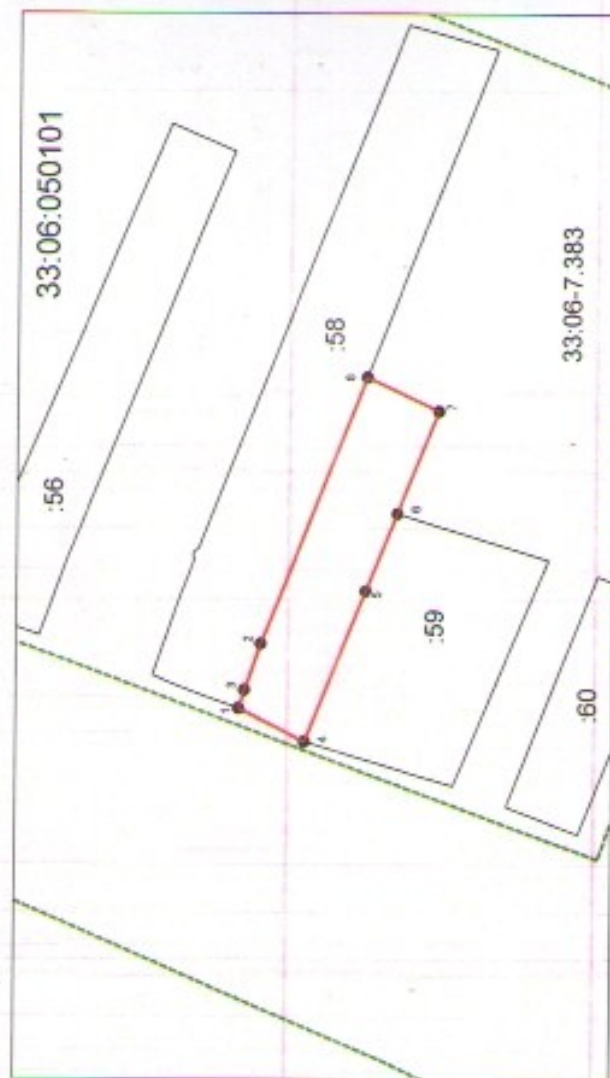
самостоятельно, принявших решение об утверждении схемы

или подписавших соглашение о перераспределении земельных участков)

от 30.09.2011 № 13/11

## Схема расположения земельного участка или земельных участков на кадастровом плане территории

Условный номер земельного участка ЗУ1		Площадь земельного участка 2170 м <sup>2</sup>	
Обозначение характерных точек грани	Координаты, м		Y
	X	Y	
1	2	3	
1	231820,02	258590,31	
3	231818,41	258595,51	
2	231813,91	258608,55	
8	231784,82	258683,70	
7	231764,74	258674,09	
6	231776,16	258645,27	
5	231784,78	258623,52	
4	231801,58	258581,12	
1	231820,02	258590,31	



Система координат: МСК-33

Масштаб 1:2000

### Условные обозначения:

- граница образуемого земельного участка,
- граница учтенного земельного участка,
- граница кадастрового квартала,
- — характерная точка границы земельного участка.