

Администрации Камешковского района

No 572

Рассмотрев схему расположения земельного участка или земельных участков на кадастровом плане территории, руководствуясь статьями 11.2, 11.10 Земельного кодекса Российской Федерации, решением Совета народных депутатов Камешковского района Владимирской области от 28.06.2021 № 112 «Об утверждении Правил землепользования и застройки муниципального образования Сергиевское в новой редакции», статьей 45 Устава района, постановляю:

1. Утвердить прилагаемую схему расположения земельного участка или земельных участков на кадастровом плане территории площадью 2000 кв. м, по адресу: Владимирская область, Камешковский район, МО Сергеевское (сельское поселение), д. Остров.

2. Установить следующие характеристики:

- категория земель: земли населенных пунктов;
- кадастровый номер земельного участка: 33:06:071101:3У1;
- территориальная зона: Ж-1С — Зона индивидуальной жилой застройки;
- вид разрешенного использования: для индивидуального жилищного строительства;
- адрес земельного участка: Владимирская область, Камешковский район, МО Сергеевское (сельское поселение), д. Остров.

Глава администрации района



Утверждена

Постановлением Администрации

(именование документа об утверждении, включая наименование)

Камешковского района

органов государственной власти или органов местного

Владимирской области

органов местного самоуправления, принявших

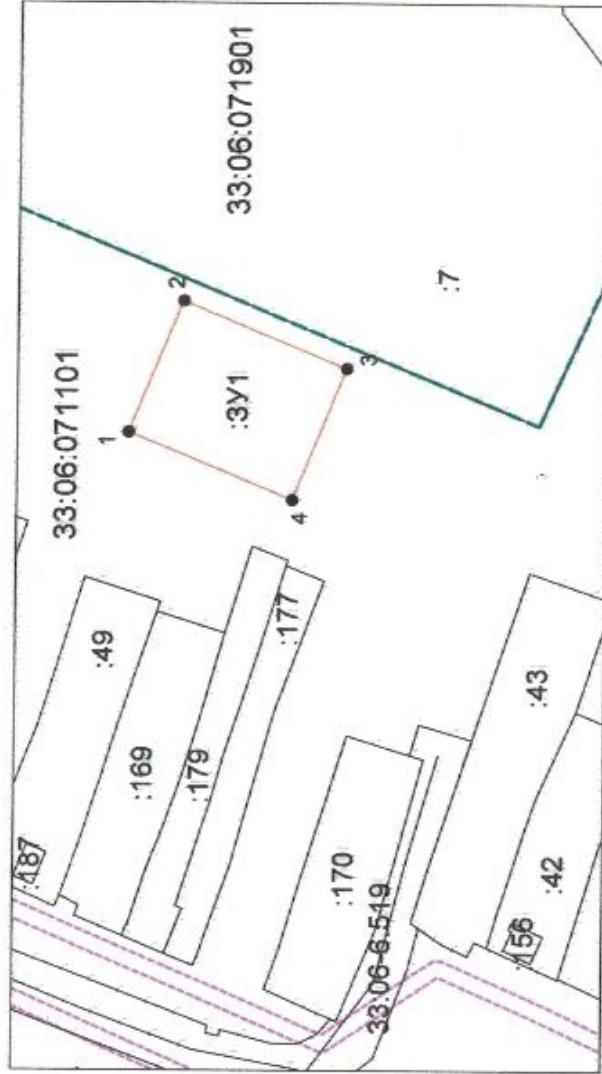
решение об утверждении схемы или подписавших

соглашение о перераспределении земельных участков)

от 23.05.2023 № 572

Схема расположения земельного участка или земельных участков на кадастровом плане территории

Местоположение: Владимирская область, Камешковский район, МО Сергенькинское (сельское поселение), д.Остров			
Условный номер земельного участка — :3У1			
Площадь земельного участка 2000 м²			
Обозначение характерных точек границ	Координаты, м		
	X	Y	
1	2	3	
1	215915,83	253688,45	
2	215900,65	253725,46	
3	215854,39	253706,48	
4	215869,57	253669,47	
1	215915,83	253688,45	



Система координат: МСК-33

Масштаб 1:2000

Условные обозначения:

- граница образуемого земельного участка,
- граница учтенного земельного участка,
- граница кадастрового квартала,
- — характерная точка границы земельного участка.