

Утверждена

Постановлением администрации
(наименование документа об утверждении, включая

Камешковский района

наименования органов государственной власти или

Владимирской области

органов местного самоуправления, принявших

решение об утверждении схемы или подписавших

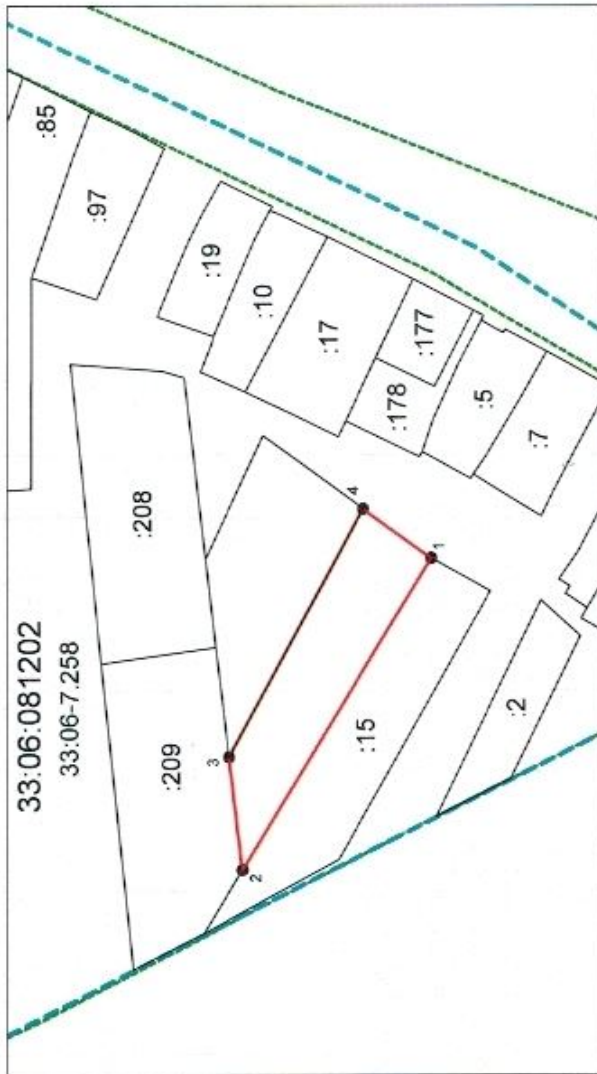
соглашение о перераспределении земельных участков)

от

№

Схема расположения земельного участка или земельных участков на кадастровом плане территории

Условный номер земельного участка — <small>(указывается в случае, если производится образование двух и более земельных участков)</small>		
Площадь земельного участка 3000 М ² <small>(указывается проставленная площадь образуемого земельного участка, вычисленная с использованием технических средств и программных средств, в том числе размещенных на официальном сайте Федерального агентства кадастровой службы, уполномоченного Правительством Российской Федерации на осуществление государственного кадастрового учета, государственной регистрации прав, включая Единого государственного реестра недвижимости, и предоставляющие сведения, содержащиеся в Едином государственном реестре недвижимости, в информационно-коммуникационной сети "Интернет" (далее - официальный сайт), с поручением до 1 января 2018 года. Указанные сведения являются официальными данными, подтверждающими достоверность сведений, содержащихся в Едином государственном реестре недвижимости, при проведении кадастровых работ на базе этих сведений)</small>		
Обозначение характерных точек границ	Координаты, м <small>(указывается в случае образования сразу нескольких земельных участков с использованием геоинформационных программных средств, в том числе размещенных на официальном сайте. Указаны координаты, полученные с использованием геоинформационных программных средств, размещенных с округлением до 0,01 метра)</small>	
	X	Y
	1	2
	3	207511,50
	4	207464,61
	1	207440,90
	2	207506,76
3	207511,50	
		239137,11
		239224,08
		239206,75
		239097,51
		239137,11



Условные обозначения:

- граница образуемого земельного участка,
- граница учтенного земельного участка,
- граница кадастрового квартала,
- — характерная точка границы земельного участка.