

Утверждена

Постановлением администрации
(наименование документа об утверждении, включая

Камешковского района

наименования органов государственной власти или

Владимирской области

органов местного самоуправления, принявших

решение об утверждении схемы или подписавших

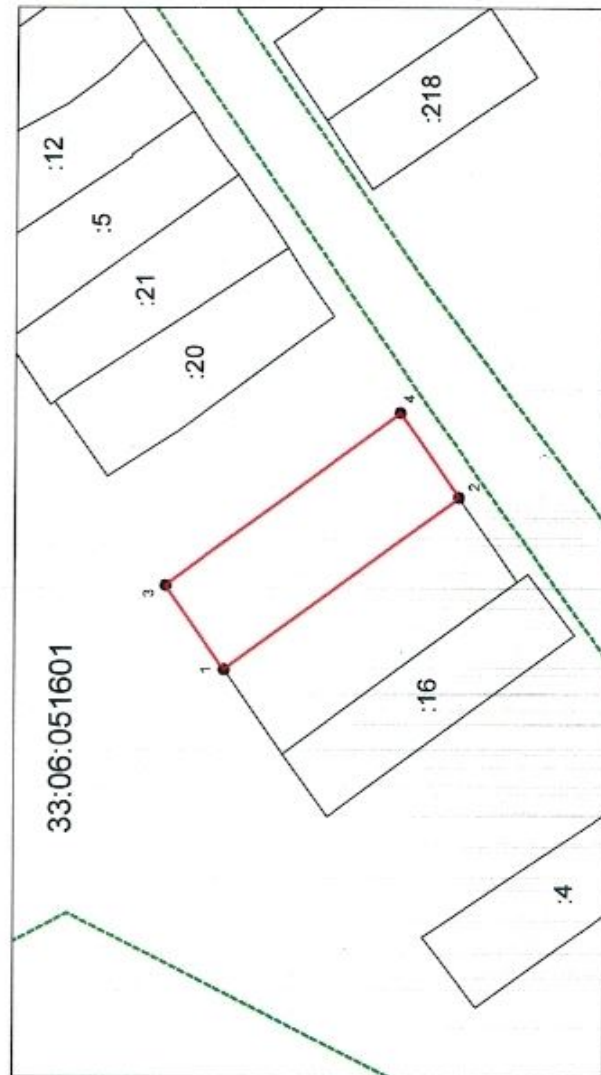
соглашение о перераспределении земельных участков)

от

№

Схема расположения земельного участка или земельных участков на кадастровом плане территории

Условный номер земельного участка — (используется в случае, если предусмотрено обозначение дач и иных земельных участков)			
Площадь земельного участка 1912 м ² (используется в случае, если предусмотрено обозначение дач и иных земельных участков) (используется проектная площадь образуемого земельного участка, выделенная с использованием органа государственной власти, органа местного самоуправления или органа государственной власти органа государственной власти, органа местного самоуправления или органа государственной власти государственного реестра недвижимости и проектной площади земельного участка, содержащаяся в Едином государственном реестре недвижимости, в информационно-телекоммуникационной сети "Интернет" (далее — официальный сайт), с округлением до 1 квадратного метра. Указанное значение площади земельного участка может быть уточнено при проведении кадастровых работ не более чем на десять процентов)			
Обозначение характерных точек границ	Координаты, м		
	(указывается в случае подготовки схемы расположения земельного участка с использованием геодезических и программных средств, в том числе размещенных на официальном сайте. Значения координат, полученных с использованием указанных технических средств и программных средств, указываются с округлением до 0,01 метра)		
	X	Y	
1	2	3	
1	234273,48	255399,39	
3	234288,43	255420,66	
4	234229,09	255464,18	
2	234214,21	255442,86	
1	234273,48	255399,39	



Система координат: МСК-33
Масштаб 1:1800

Условные обозначения:

- граница образуемого земельного участка,
- граница учтенного земельного участка,
- граница кадастрового квартала,
- — характерная точка границы земельного участка.