

РОССИЙСКАЯ ФЕДЕРАЦИЯ
Владимирская область



ПОСТАНОВЛЕНИЕ
Администрации Камешковского района

от 24.08.2022

№ 1203

Об утверждении схемы расположения
вновь образуемого земельного участка
в деревне Семенигино Камешковского
района

Рассмотрев схему расположения земельного участка или земельных участков на кадастровом плане территории, руководствуясь статьями 11.2, 11.10 Земельного кодекса Российской Федерации, решением Совета народных депутатов Камешковского района Владимирской области от 28.05.2018 № 406 «Об утверждении Правил землепользования и застройки муниципального образования Вахромеевское в новой редакции», статьей 45 Устава района, постановляю:

1. Утвердить прилагаемую схему расположения земельного участка или земельных участков на кадастровом плане территории площадью 1800 кв. м, по адресу: Владимирская область, Камешковский район, МО Вахромеевское (сельское поселение), д. Семенигино.

2. Установить следующие характеристики:

- категория земель: земли населенных пунктов;
- кадастровый номер земельного участка: 33:06:051601:3У1;
- территориальная зона: Ж-1С. Зона индивидуальной жилой застройки;
- вид разрешенного использования: для индивидуального жилищного строительства;
- адрес земельного участка: Владимирская область, Камешковский район, МО Вахромеевское (сельское поселение), д. Семенигино.

Глава администрации района

ДЛЯ
ПОДПИСИ

ВЕРНО.

Подлинный экземпляр находится в
Администрации Камешковского района.

М.П. [подпись] М.П. [подпись]

Должность подпись расписка

24 08 2022

А.З.Курганский

Утверждена

Постановлением администрации

(подписание документа об утверждении, включая инициалы)

Камешковского района

органа государственной власти или органа местного

Владимирской области

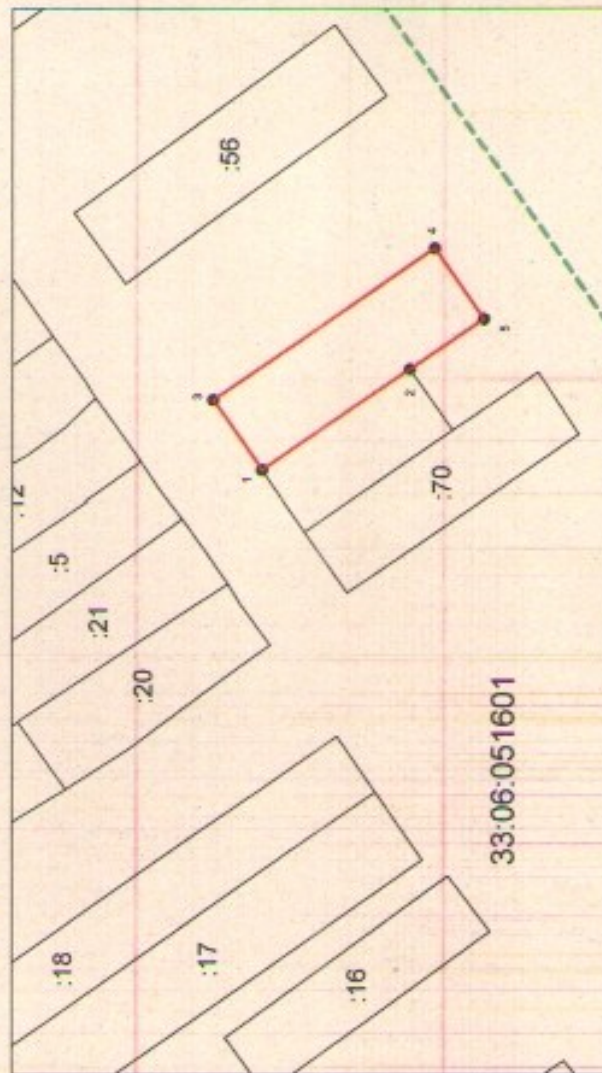
самостоятельного, принявшего решение об утверждении схемы

или подписавшего соглашение о перераспределении земельных участков)

от 24.08.2024 № 1203

Схема расположения земельного участка или земельных участков на кадастровом плане территории

Условный номер земельного участка ЗУ1			
Площадь земельного участка 1800 м ²			
Обозначение характерных точек границ	Координаты, м		
	X	Y	
1	2	3	
1	234248,36	255537,78	
3	234261,95	255557,56	
4	234200,26	255600,21	
5	234186,67	255580,43	
2	234207,24	255566,21	
1	234248,36	255537,78	



Система координат: МСК-33

Масштаб 1:2000

Условные обозначения:

- граница образуемого земельного участка,
- граница учтенного земельного участка,
- граница кадастрового квартала,
- — характерная точка границы земельного участка.