

РОССИЙСКАЯ ФЕДЕРАЦИЯ  
Владимирская область



ПОСТАНОВЛЕНИЕ

Администрации Камешковского района

от 02.06.2023

№ 633

Об утверждении схемы расположения  
вновь образуемого земельного участка  
в поселке имени Артема, улица Лесная

Рассмотрев схему расположения земельного участка или земельных участков на кадастровом плане территории, руководствуясь статьями 11.2, 11.10 Земельного кодекса Российской Федерации, решением Совета народных депутатов Камешковского района Владимирской области от 28.06.2021 № 112 «Об утверждении Правил землепользования и застройки муниципального образования Сергеихинское в новой редакции», статьей 45 Устава района, постановляю:

1. Утвердить прилагаемую схему расположения земельного участка или земельных участков на кадастровом плане территории площадью 2060 кв. м, по адресу: Владимирская область, Камешковский район, МО Сергеихинское (сельское поселение), п. им. Артема, ул. Лесная.

2. Установить следующие характеристики:

- категория земель: земли населенных пунктов;
- кадастровый номер земельного участка: 33:06:070101:3У1;
- территориальная зона: Ж-1С — Зона индивидуальной жилой застройки;
- вид разрешенного использования: для индивидуального жилищного строительства;
- адрес земельного участка: Владимирская область, Камешковский район, МО Сергеихинское (сельское поселение), п. им. Артема, ул. Лесная.

3. Срок действия постановления об утверждении схемы расположения земельного участка составляет два года.

Глава администрации района



А.З.Курганский

Утверждена

Постановлением Администрации

(наименование документа об утверждении, включая наименование)

Камешковского района

органов государственной власти или органов местного

Владимирской области

органов местного самоуправления, принявших

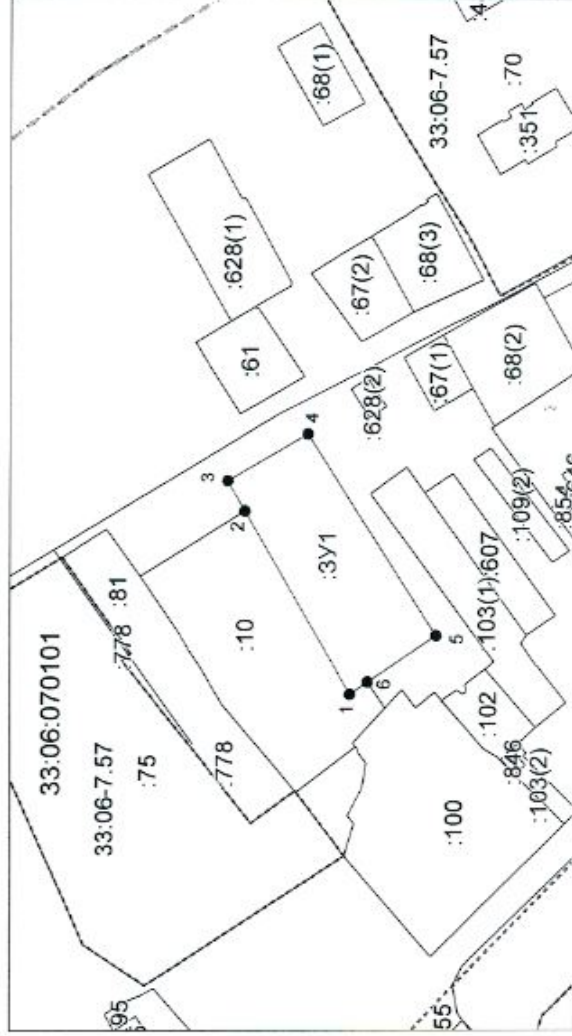
решение об утверждении схемы или подлинных

созданных о перераспределении земельных участков)

от 01.06.2013 № 633

### Схема расположения земельного участка или земельных участков на кадастровом плане территории

Местоположение: Владимирская область, Камешковский район, МО Сергиевское (сельское поселение), п.п. Артема, ул. Лесная			
Условный номер земельного участка — 3У1			
Площадь земельного участка 2060 м <sup>2</sup>			
Обозначение характерных точек границ	Координаты, м		
	X	Y	
1	2	3	
1	217262,28	253105,63	
2	217293,27	253159,14	
3	217298,36	253167,94	
4	217274,83	253181,67	
5	217236,72	253122,77	
6	217256,97	253109,19	
1	217262,28	253105,63	



Система координат: МСК-33

Масштаб 1:2000

#### Условные обозначения:

- граница образуемого земельного участка,
- граница учтенного земельного участка,
- граница кадастрового квартала,
- — характерная точка границы земельного участка.