

Утверждена

Постановлением администрации
(наименование документа об утверждении, включая

Камешковского района

наименования органов государственной власти или

Владимирской области

органов местного самоуправления, принявших

решение об утверждении схемы или подписавших

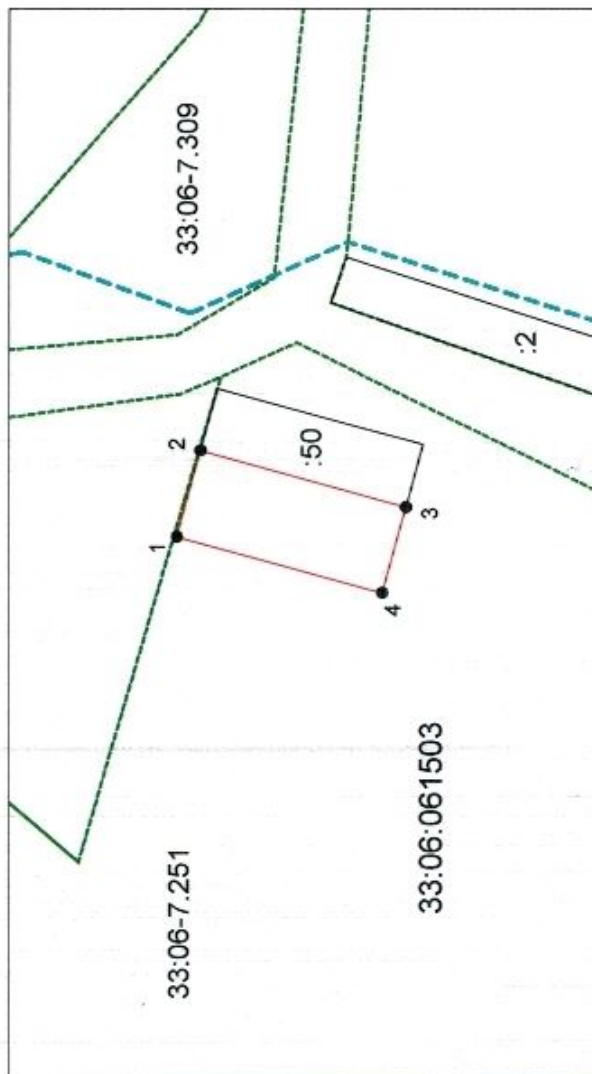
соглашение о перераспределении земельных участков)

от

№

Схема расположения земельного участка или земельных участков на кадастровом плане территории

Условный номер земельного участка — (указывается в случае, если предусматривается образование двух и более земельных участков)		
Площадь земельного участка 1500 м ² (указывается проектная площадь образуемого земельного участка, выделенная с использованием технических средств и программных средств, в том числе размещенных на официальном сайте Федеральной органы исполнительной власти, уполномоченного Правительством Российской Федерации на осуществление государственного кадастрового учета, государственной регистрации прав, кадастрового учета и государственного реестра недвижимости, и информационно-сетевого ресурса «Витрени» (далее - официальный сайт), с округлением до 1 квадратного метра. Указанное значение площади земельного участка может быть уточнено при проведении кадастровых работ не более чем на десять процентов)		
Обозначение характерных точек границ	Координаты, м (указывается в случае выделения смежных земельных участков, в том числе расположенных на официальном сайте Земельного кадастра, полученных с использованием указанных технических средств, с указанием предмета, указанного с округлением до 0,01 метра)	
	X	Y
	1	2
	1	229795,58
	2	229788,99
	3	229731,11
4	229737,70	
1	229795,58	



Система координат: МСК-33

Масштаб 1:2000

Условные обозначения:

- граница образуемого земельного участка,
- граница учтенного земельного участка,
- граница кадастрового квартала,
- — характерная точка границы земельного участка.