

Утверждена

Постановлением Администрации
(подписывающий документ об утверждении, включая)

Камешковского района

(наименование органа государственной власти или

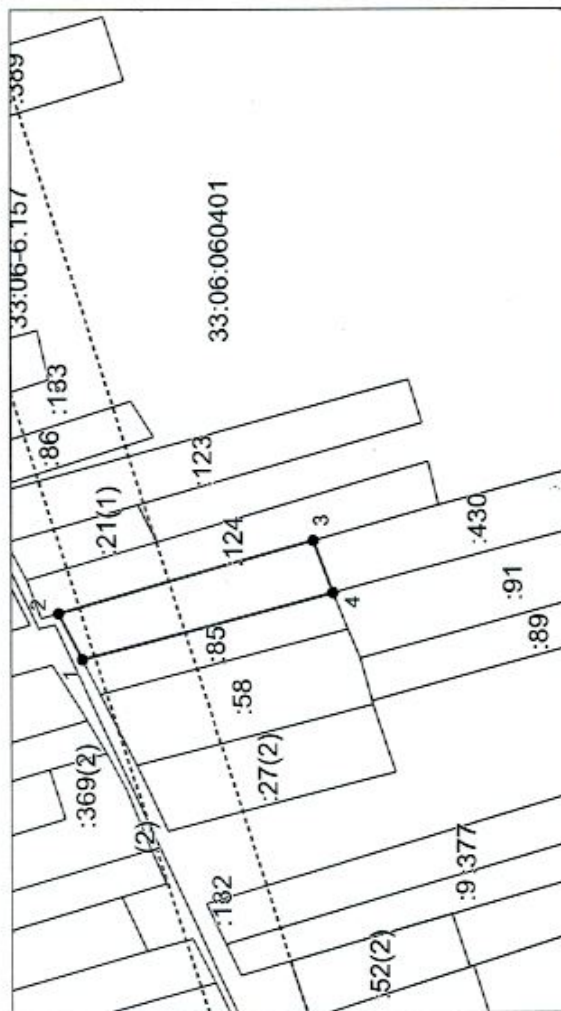
Владимирской области

органов местного самоуправления, принявших
решение об утверждении схемы или подписавших
соглашение о перераспределении земельных участков)

от №

Схема расположения земельного участка или земельных участков на кадастровом плане территории

Местоположение: Владимирская область, Камешковский район, МО Брызгаловское (сельское поселение), д.Приволье			
Условный номер земельного участка — :ЗУ1			
Площадь земельного участка 707 м ²			
Обозначение характерных точек границ	Координаты, м		
	X	Y	
1	2	3	
1	227461,46	267260,18	
2	227466,81	267270,57	
3	227409,40	267286,75	
4	227405,02	267274,94	
1	227461,46	267260,18	



Система координат: МСК-33

Масштаб 1:1500

Условные обозначения:

- граница образуемого земельного участка,
- граница учтенного земельного участка,
- граница кадастрового квартала,
- — характерная точка границы земельного участка.

