

РОССИЙСКАЯ ФЕДЕРАЦИЯ  
Владимирская область



ПОСТАНОВЛЕНИЕ

Администрации Камешковского района

от 20.03.2023

№ 302

Об утверждении схемы расположения  
вновь образуемого земельного участка  
в деревне Остров Камешковского района

Рассмотрев схему расположения земельного участка или земельных участков на кадастровом плане территории, руководствуясь статьями 11.2, 11.10 Земельного кодекса Российской Федерации, решением Совета народных депутатов Камешковского района Владимирской области от 28.06.2021 № 112 «Об утверждении Правил землепользования и застройки муниципального образования Сергеихинское в новой редакции», статьей 45 Устава района, постановляю:

1. Утвердить прилагаемую схему расположения земельного участка или земельных участков на кадастровом плане территории площадью 2000 кв. м, по адресу: Владимирская область, Камешковский район, МО Сергеихинское (сельское поселение), д. Остров.

2. Установить следующие характеристики:

- категория земель: земли населенных пунктов;
- кадастровый номер земельного участка: 33:06:071101:3У1;
- территориальная зона: Ж-1С — Зона индивидуальной жилой застройки;
- вид разрешенного использования: для ведения личного подсобного хозяйства (приусадебный земельный участок);
- адрес земельного участка: Владимирская область, Камешковский район, МО Сергеихинское (сельское поселение), д. Остров.

Глава администрации района

Для  
документов

А.З.Курганский



Утверждена

Постановлением Администрации

(наименование документа об утверждении, включая наименование)

Камешковского района

органов государственной власти или органов местного

Владимирской области

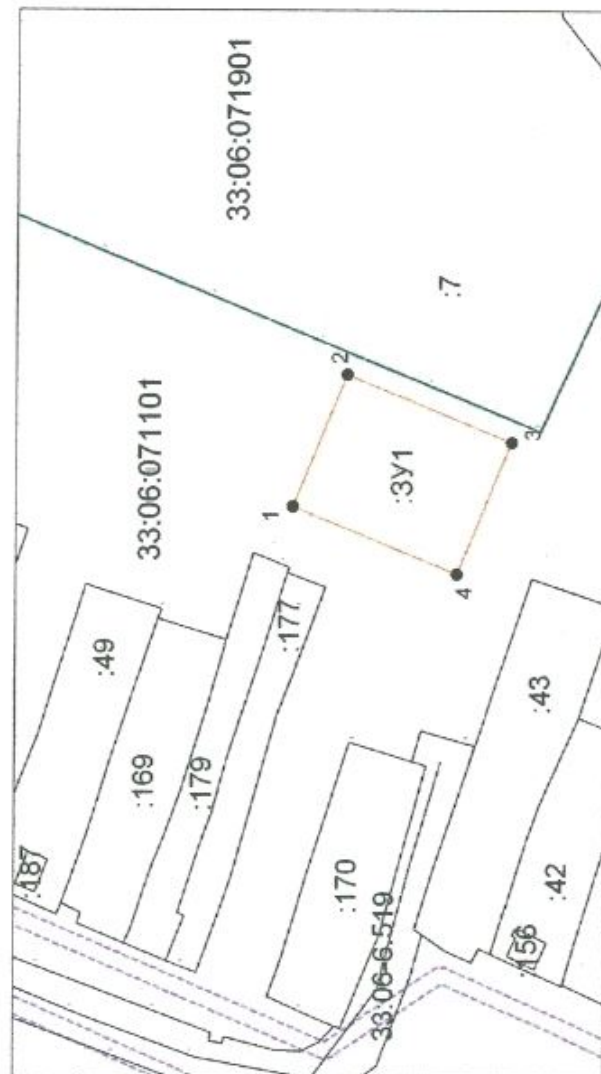
самоуправления, принявших решение об утверждении схемы

или подписавших соглашение о перераспределении земельных участков)

от 20.03.2006 № 302

## Схема расположения земельного участка или земельных участков на кадастровом плане территории

Местоположение: Владимирская область, Камешковский район, МО Сергиевское (сельское поселение), д.Остров			
Условный номер земельного участка — :ЗУ1			
Площадь земельного участка 2000 м <sup>2</sup>			
Обозначение характерных точек границ	Координаты, м		
	X	Y	
1	2	3	
1	215869,57	253669,47	
2	215854,39	253706,48	
3	215808,13	253687,51	
4	215823,31	253650,50	
1	215869,57	253669,47	



Система координат: МСК-33

Масштаб 1:2000

### Условные обозначения:

- граница образуемого земельного участка,
- граница учтенного земельного участка,
- граница кадастрового квартала,
- — характерная точка границы земельного участка.