

Схема расположения земельного участка на кадастровом плане территории

Местоположение: Владимирская обл., Камешковский р-н,
МО Второвское (сельское поселение), д.Нестерково

Категория земель: Земли населенных пунктов

Территориальная зона: Ж1

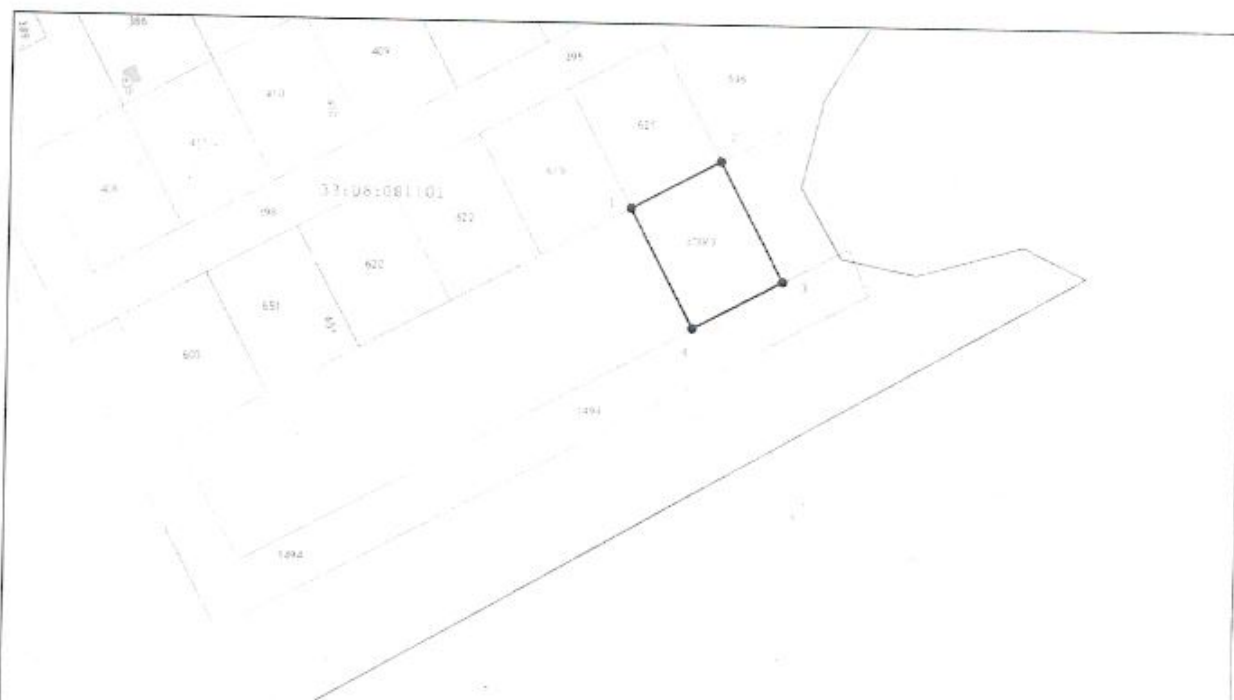
Разрешенное использование: Для ведения личного подсобного хозяйства
(приусадебный земельный участок)

Площадь вновь образуемого земельного участка:

ЗУ1: 1200 кв.м.

**Каталог координат характерных точек
образуемого земельного участка :ЗУ1**

№ п/п	Имя точки	X, м	Y, м
ЗУ1			
1	1	204 437,29	238 884,82
2	2	204 451,38	238 911,30
3	3	204 416,07	238 930,09
4	4	204 401,98	238 903,61
1	1	204 437,29	238 884,82



Масштаб 1:2 000

Условные обозначения:

- - граница формируемого земельного участка
- - граница уточненного земельного участка